

MAGAZINE COMMUNAL

huy mag

BEN-AHIN
& TIHANGE



À l'agenda ■ P.14

PLAISIRS
DE NOËL RETOUR
DE LA PATINOIRE
DE GLACE

Dossier spécial ■ P.04

COLLECTE DE VOS DÉCHETS
NOUVEAUTÉS
DÈS LE 1^{ER} JANVIER

N° 82 ■ NOV | DÉC 2023

L'EXPERTISE DE VOTRE BIEN OFFERTE !



1 équipe, et 3 adresses pour mieux vous servir !



TREVI
RASQUAIN


HUY

Av. des Ardennes 7/D
4500 Huy
085 25 39 03
info@trevirasquain.be


ANDENNE

Av. Roi Albert 157
5300 Andenne
085 25 39 03
info@trevirasquain.be


LIÈGE

Rue Charles Magnette
24/40 - 4000 Liège
04 336 35 82
info@treviliège.be

trevi.be



Édito

HM N° 82 ■ NOV | DÉC 2023

Un hiver riche en animations aux quatre coins de la ville

A lors que le froid s'installe et que les jours raccourcissent, nous sommes ravis de vous inviter à célébrer le retour des Plaisirs de Noël, une saison où la magie et la convivialité sont plus que présentes. Une magnifique patinoire de glace est installée en plein cœur de la ville, prête à accueillir les amateurs de glisse de tous âges. De nombreuses animations sont aussi programmées aux quatre coins de la ville mais aussi dans nos quartiers et villages ce qui illustre la grande vitalité de notre tissu associatif.

Alors que nous refermons tout doucement le chapitre de cette année, prenons un moment pour réfléchir aux réalisations et aux projets qui ont façonné notre ville. L'esplanade Batta est devenue un lieu de rencontre et de détente tandis que la rénovation urbaine du Quadrilatère continue d'apaiser le trafic en centre-ville. La fin des travaux du téléphérique et de la piscine se profilent et nous continuons à travailler avec enthousiasme à la création de la nouvelle cité administrative.

Un changement important nous attend en 2024 : le nouveau système de collecte des déchets verts. À partir du 1^{er} janvier, un second conteneur sera dédié à ces déchets. Ce numéro du Huy mag répond à toutes vos questions afin de faciliter la transition.

Pour le Collège communal,
Éric DOSOGNE, votre bourgmestre f.f.

Sommaire

- 04 ■ Dossier spécial :
collecte déchets,
nouveautés 2024
- 08 ■ Projets de ville
- 10 ■ Divers
- 11 ■ CHRH
- 12 ■ Prévention
- 13 ■ Commerces
- 14 ■ Agenda des
Plaisirs de Noël

i www.huy.be

Newsletter, inscrit ?



Huy mag n° 82 - NOV/DÉC '23. Éditeur responsable : Éric Dosogne, bourgmestre f.f. // Coordination rédactionnelle : Service communication, tél. 085/21 78 21 - communication@huy.be / Régie publicitaire : FedCom, tél. 0495/92 89 39 - commerce@visithuy.be // Prochaine parution : 20 DÉC 2023

Avec elle, un condensé
des dernières actus et
événements majeurs à
ne pas manquer !
Inscrit ?



Dossier spécial

Environnement

Collectes des déchets 2024 : nouveautés

À partir du 1^{er} janvier prochain, la collecte des déchets ménagers sera assurée par INTRADEL, ce qui amènera les modifications suivantes :

1. **L'introduction d'un conteneur à puce vert** pour les déchets organiques (fini les sacs verts).
2. **Un calendrier des collectes adapté.**
3. Pour 70% des Hutois, le **remplacement du conteneur à puce gris** (déchets résiduels).

Rappel ! Deux courriers vous ont été adressés

INTRADEL a adressé un 1^{er} courrier (sept.) vous informant du passage, dès le 1^{er} janvier 2024, au conteneur à puce vert pour les déchets organiques. En novembre vous avez reçu un 2^e courrier vous informant des modalités de dépôt du nouveau conteneur à puce vert et, si vous faites partie des 70% de Hutois concernés, des modalités d'enlèvement de l'ancien conteneur à puce gris et de dépôt du nouveau. Ce 2^e courrier comprenait également un guide reprenant les consignes de tri ainsi que des conseils pour utiliser au mieux vos conteneurs.

Jours des collectes dès le 1^{er} JAN.

> Ben-Ahin & Quartier Batta

Lundi    

> Tihange

Lundi   Mardi  

> Centre-ville & Rive Gauche

Mercredi    



Déchets organiques



Déchets résiduels



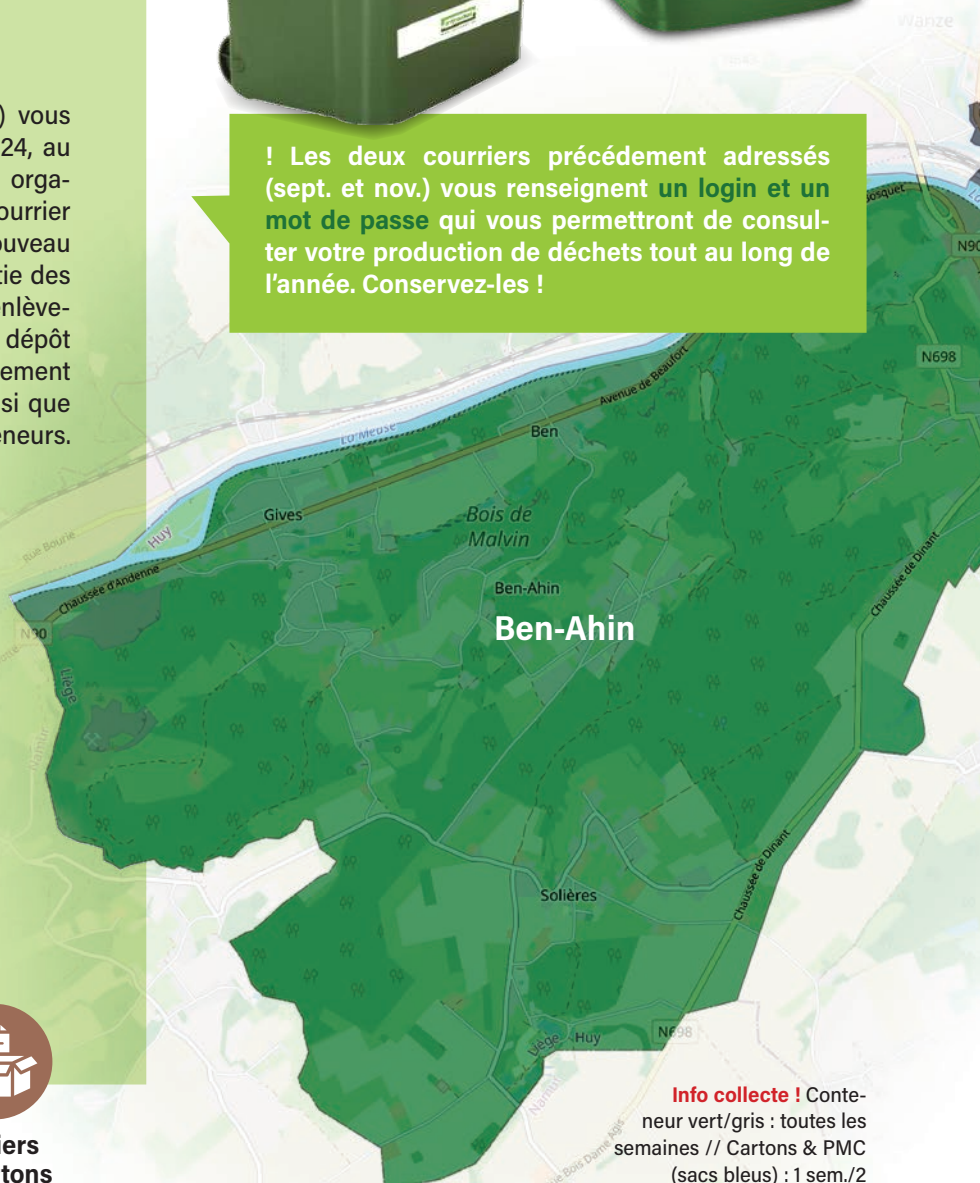
PMC sacs bleus



Papiers & cartons



! Les deux courriers précédemment adressés (sept. et nov.) vous renseignent un **login** et un **mot de passe** qui vous permettront de consulter votre production de déchets tout au long de l'année. Conservez-les !



Info collecte ! Conteneur vert/gris : toutes les semaines // Cartons & PMC (sacs bleus) : 1 sem./2



Tous les détails sur les zones et jours de collectes listés par adresses ainsi que le calendrier INTRADEL des collectes 2024 en ligne ici



Taxe sur la collecte et le traitement des déchets ménagers

Que couvre la taxe forfaitaire ?

- > La collecte des PMC et papiers-cartons
- > L'accès au réseau de recyparcs et aux bulles à verre
- > La mise à disposition du conteneur vert destiné à la collecte des déchets ménagers organiques
- > Un rouleau de sacs PMC par an
- > Le traitement de 45 kg de déchets ménagers résiduels et/ou organiques par habitant, les deux conteneurs confondus (ou le traitement de 45 kg de déchets ménagers résiduels et/ou organiques par seconde résidence)
- > 12 levées de conteneurs individuels pour la collecte des déchets ménagers résiduels et/ou organiques
- > 8 levées supplémentaires pour la collecte des déchets ménagers organiques
- > La collecte et le traitement de 2m³ par an et par ménage d'encombrants ménagers via la Ressourcerie du Pays de Liège

Montants* de la taxe déchets '24

Isolé : 81,32€

Ménage de 2 personnes : 120,85€

Ménage de 3 et + : 154,74€

Second résident : 120,85€

Mesures sociales* 2024

Réduction BIM incontinents : 39,53€

Réduction CPAS et GRAPA : 56,47€

*Identique à 2023.



NOUVEAU
Il tombera dans vos boîtes courant décembre

Véritable compagnon du quotidien, votre calendrier de collecte vous aide à vous souvenir du jour des différentes collectes et vous délivre une foule de conseils pour bien trier vos déchets.

Taxe proportionnelle

- > 12 levées gratuites par ménage à utiliser sur les 2 conteneurs
- > 45 kg par habitant à répartir sur les 2 conteneurs
- > 8 levées supplémentaires gratuites pour le conteneur vert
- En cas de dépassement du forfait pour le conteneur gris (déchets ménagers résiduels) > Levée : 1,78€* - Kilo : 0,21€*
- En cas de dépassement du forfait pour le conteneur vert (déchets organiques) > Levée : 0,50€ - Kilo : 0,09€
- > La location du conteneur gris est abaissée à 12€ pour l'an pour les 40, 140 et 240 litres (130€/an pour le 1100 litres)
- > La mise à disposition du conteneur vert est gratuit

*En 2024, vous bénéficiez de 20 levées gratuites !
12 à répartir sur les 2 conteneurs (gris ou vert)
+ 8 levées exclusivement pour les organiques.*

Un bon à échanger contre un rouleau de sacs bleus PMC d'une valeur de 3€ sera joint avec la taxe des forfaitaire.

Le règlement a été voté par le Conseil communal le 23/10/2023 et a été soumis à la tutelle pour approbation.

*Identique à 2023.



Collecte de vos encombrants à domicile



Elle est organisée les deuxièmes jeudis du mois sur inscription auprès de la Ressourcerie du Pays de Liège

Un volume de 2m³ est octroyé gratuitement à chaque ménage. Le m³ supplémentaire est facturé 50 € (25 € pour les allocataires sociaux). Pour les m³ supplémentaires (5 max. par an par ménage), l'inscription est acceptée après avoir versé une participation financière au m³ collecté sur le n° de compte de la Ville de Huy BE06 0910 1139 6822 avec la communication

« encombrant + adresse du point d'enlèvement ». Le versement doit être réceptionné au plus tard le vendredi de la semaine qui précède la collecte. Le jour de la collecte, la Ressourcerie enlève les objets au rez-de-chaussé de l'habitation. Il est donc interdit de les déposer sur le trottoir. Sont acceptés les « fonds de greniers » tels que sommiers, matelas, fauteuils, électroménagers, frigos, armoires, meubles, planches, etc.

i 04/220 20 00 - www.ressourcerieliege.be

3 recyparcs dans la région :

Créés il y a bientôt 30 ans, les recyparcs d'Intradel accueillent, en moyenne, quelque 7.500 visiteurs par jour. Ce sont des sites spécialement aménagés pour assurer la collecte sélective de vos déchets (répartis parmi 33 fractions). Les différentes matières sont collectées en vue de les recycler, de les valoriser ou de les éliminer dans le respect des exigences environnementales.



**Recyparc de Huy,
Chaussée de Dinant, 58
085/23 32 17**



**Recyparc de Wanze,
Chaussée de Waremme, 155
085/25 15 74**



**Recyparc de Amay,
Rue du Parc Industriel 7/Z
085/41 32 90**



Collecte des déchets Foire aux questions

? **Suis-je obligé de prendre le conteneur vert pour les déchets organiques ?** Chaque adresse doit disposer d'un conteneur vert en plus du conteneur gris destiné aux déchets ménagers résiduels. Une dérogation à disposer du conteneur vert est possible, **UNIQUEMENT** s'il n'est pas possible de le stocker (pas de cour, de cave ou de terrasse par ex.). La demande se fera par courriel à l'adresse : environnement@huy.be

? **Puis-je sécuriser mes conteneurs ?** Oui, via un cadenas spécial fourni et placé par INTRADEL à vos frais (30€ par serrure spéciale). Demande via www.intradel.be

? **Comment puis-je reconnaître mon conteneur ?** Chaque conteneur portera une étiquette reprenant l'adresse à laquelle il est attaché. En cas de disparition de l'étiquette, contactez INTRADEL qui viendra contrôler et replacer une nouvelle étiquette.

? **Suis-je responsable de mes conteneurs ?** Ils sont mis en dépôt chez vous et vous en êtes responsable y compris sur le trottoir.



Vous vous posez d'autres questions ? Consultez notre FAQ sur www.huy.be

? **Que fait-on si l'on me vole mon conteneur ? La facture me sera-t-elle quand même envoyée pour des déchets ne m'appartenant pas ?** En cas de vol, il y a lieu d'avertir INTRADEL ou le Service environnement. La puce sera bloquée et le conteneur ne sera plus vidangé. Aucune facture ne vous sera adressée pour des déchets étrangers.

? **Que se passe-t-il si mon conteneur est endommagé lors de la vidange ?** Le conteneur est remplacé immédiatement sans frais.

? **Je déménage. Puis-je emmener mes conteneurs avec moi ?** Les conteneurs sont attachés à une adresse pas à une personne. Ceux-ci restent sur place et il s'agit d'effectuer la mutation comme les compteurs d'eau et d'électricité. Un formulaire est disponible sur le site : www.intradel.be

? **Je n'occupe pas ma maison toute l'année. Qu'en sera-t-il des levées et des kilos qui sont comptabilisés dans la taxe ?** Vous n'êtes pas obligés de sortir les conteneurs à délais réguliers. C'est votre choix. Les kilos non utilisés sont perdus. Il n'y a pas de pénalité.

? **Comment puis-je connaître ma production en cours d'année ?** Il vous suffit de vous connecter sur www.intradel.be muni de vos login et mot de passe figurant sur le courrier que vous avez reçu. En cas de perte du login et mot de passe, contactez directement INTRADEL.

? **Puis-je laisser mes conteneurs à l'extérieur ?** Oui, sur votre propriété privée. Il est interdit de laisser les conteneurs sur le domaine public en dehors du jour de collecte.

? **Suis-je obligé de mettre mes conteneurs chaque semaine sur le trottoir ?** Non. À chacun son rythme en fonction de sa production. Conseil : présentez le conteneur à organiques toutes les 3 sem. max. surtout en été.

i ou adressez votre question au Service environnement
085/21 78 21 - environnement@huy.be

Avis d'enquête publique Plan d'aménagement forestier de la forêt domaniale de Liège (projet)

Le dossier peut être consulté, sur rendez-vous, au Service environnement, rue Vankeerberghen, 14.

i 085/21 78 21 - environnement@huy.be

L'administration communale porte à votre connaissance que le Projet de Plan d'Aménagement Forestier de la Forêt domaniale de Liège, dont l'auteur est le Service public de Wallonie, ainsi que le Rapport d'Incidences Environnementales, sont soumis à enquête publique du 4/12/23 au 26/01/24. Les réclamations et observations sont à adresser pour le 26/01/24 par courrier au collège communal, Grand-Place, 1, 4500 Huy ou par mail : secretariat.communal@huy.be. **Des réunions d'information sont prévues à Seraing le 23 novembre et à l'administration communale d'Amay le 30 novembre à 19h.**

Projets de ville



Rénovation du bâtiment du Quadrilatère

Le Conseil communal a validé l'avant-projet de rénovation du bloc bas du Quadrilatère qui comprend la Bibliothèque, l'Espace public numérique et l'aile abritant le Planning familial et les bureaux du Service informatique de la Ville.

Nouveaux cheminements d'accès & création d'une agora à vocation culturelle dans la cour intérieure

La rénovation prévoit l'amélioration de la performance énergétique des bâtiments, la réorganisation des services offerts par la Bibliothèque et l'EPN, la création de nouveaux cheminements d'accès mais aussi d'une agora à vocation culturelle dans la cour intérieure.



Le plan cimetièrè sort ses effets

La Ville poursuit le déploiement de son Plan cimetièrès qui concerne les neuf cimetièrès de l'entité. Il se concrètise par leur réaménagement via la **création d'espaces de recueillement plus accueillants et l'embellissement de ces lieux**. Les cimetièrès de la Buissière et de Gives ont déjà bénéficié d'aménagements. La prochaine échéance concerne la végétalisation de l'ancien cimetièrè de Statte.

Rue Neuve : une nouvelle étape est franchie

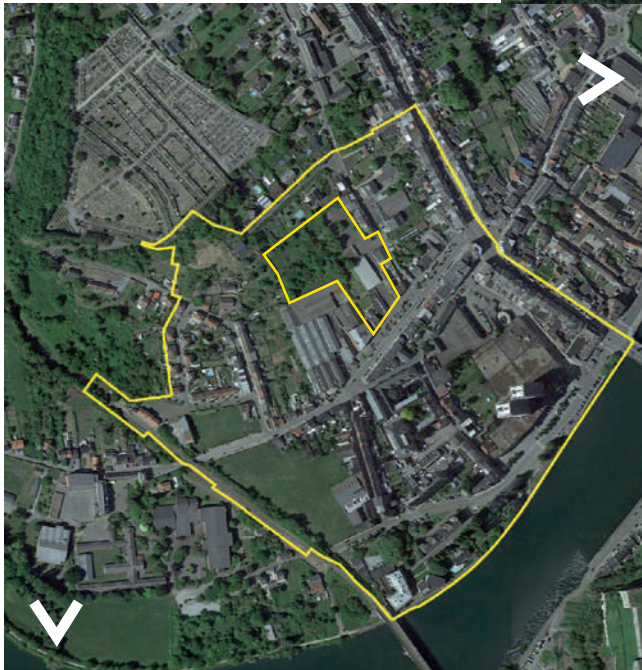
AGILIS Gestion Immobilière SC Intercommunale désire que des biens de la rue Neuve fassent l'objet d'un développement immobilier en vue de la valorisation du tissu urbain au centre-ville. **L'Intercommunale entend concéder un droit de superficie à un promoteur aux fins du développement sur le bien (14 ares) d'un projet immobilier destiné à la location.** À cet effet, AGILIS organise une mise en concurrence. L'opération envisagée n'étant pas un marché public, la procédure est uniquement soumise aux principes et règles générales de droit administratif qui s'appliquent à l'octroi d'un droit de superficie par une autorité administrative. AGILIS a dès lors procédé à des mesures de publicité via le « free market » de la plateforme e-procurement et mis à disposition sur ladite plateforme les documents suivants : 01. « Règlement de consultation » qui décrit les modalités de la mise en concurrence et les modalités d'introduction des offres, leur contenu, les conditions et critères de choix de l'offre/de l'opérateur // 02. « Projet de Convention de superficie » qui sera conclu avec l'opérateur ayant remis la meilleure offre financière.



Photos © Google Earth

Piste d'athlétisme à La Sarthe

Le Conseil communal a approuvé le cahier des charges et le montant estimé à 350.000 € du marché « Étude pour la construction d'une piste d'athlétisme ». Il comprend la réalisation de l'avant-projet et du projet, l'élaboration du permis urbanisme/environnement, la mise en adjudication, l'exécution et le suivi du chantier en ce compris ses réceptions provisoire et définitive. C'est aux Chinisses, derrière le clos des Fraisières, que la Ville projette de construire celle-ci.



Développement urbain 2023 Dossier Quartier Rive gauche

Validé par le Conseil communal, ce dossier vise à relancer la dynamique de ce quartier en lui recréant une identité autour de 5 projets porteurs : 01. Augmenter l'offre en logements // 02. Augmenter l'offre en stationnement à proximité des infrastructures publiques // 03. Restructurer les espaces publics en lien avec le nouveau pôle administratif (création d'un parvis d'accueil aux citoyens) // 04. Renforcer le maillage et des liaisons entre les pôles en développement via du cheminements doux // 05. Renforcer la cohésion sociale du quartier par le soutien du développement de la halle (futur pôle agroalimentaire et de formation).

Le coût de ces actions est estimé à 10.940.000 € dont 8.468.000 € pourraient être subsidiés par la Région.

Cité administrative Participation citoyenne pour le projet du parc

Le cité administrative, rive gauche, devrait voir le jour à l'horizon 2026. Le projet prévoit l'aménagement d'un parc public coconstruit avec les riverains et les usagers du quartier. Le 7 novembre, ils étaient conviés à un premier atelier collaboratif au cours duquel le projet leur a été présenté et les premières pistes de réflexion lancées. Ce travail d'exploration permettra d'enrichir le travail des paysagistes chargés d'imaginer le futur parc en intégrant les besoins exprimés.



Cheminement doux Chaussée de Liège - Rue des Cotillages

Le Conseil communal a approuvé le cahier des charges et le montant de ce chantier estimé à 207.080,90 € TVAC. Il a également décidé de solliciter une subvention auprès de la Région. Les travaux consistent en la création d'un cheminement doux en béton de 4,10 m de large et +/- 200 m de long. Cette voie dévolue à la mobilité douce réduira et sécurisera le trajet des cyclistes et des piétons entre la gare et le pont de l'Europe.



Écoles : sensibilisation à l'écologie et aux économies d'énergie

Les élèves de 6^e année primaire avec leur professeure M^{me} Stalport à l'école d'Outre-Meuse.

Challenge « Génération 0 Watt » pour l'école d'Outre-Meuse

Après l'école des Bons-Enfants, c'est au tour de l'école d'Outre-Meuse d'être sélectionnée pour participer au Challenge Génération 0 Watt. La classe de 6^e de M^{me} Stalport est prête à relever ce défi ! De novembre à avril 2024, les élèves seront les INSPECTEURS ÉNERGIE DE L'ÉCOLE. **Accompagnés d'animateurs, ils réaliseront une chasse aux gaspillages à l'aide d'instruments de mesure pour tenter de réduire la consommation de 10% ou plus.** C'est une formidable opportunité pour développer des activités pédagogiques citoyennes et des apprentissages sur l'énergie ainsi que pour réaliser de substantielles économies d'énergie dans l'école.

Un budget 2023 en boni après la seconde modification budgétaire

La seconde modification budgétaire (MB) se solde par un boni de 130.956 €. Cette modification comporte des éléments neufs comme l'intégration de l'appel à projet « Zéro sans abrisse » pour un montant de 4.722.024 €. Au service extraordinaire, ont notamment été ajoutés des projets relatifs à la création d'une piste d'athlétisme aux Chinisses, à l'aménagement de modules de jeux au Mazet, place des Italiens, à la Casa et aux Floricots. À l'issue de cette MB, les provisions constituées par la Ville dans le cadre du fonds nucléaire et du plan Oxygène pourraient s'élever à plus de 36 millions d'euros. Ces chiffres positifs illustrent la gestion saine, rigoureuse et ambitieuse de la Ville !

Action pull-over dans les écoles

Du 22 novembre au 27 mars 2024, chaque mercredi, les élèves des écoles primaires hutoises sont conviés à porter un pull chaud pour mettre le radiateur au repos. Une démarche qui permet également de conscientiser les enfants à la consommation énergétique et de les sensibiliser au changement climatique.



Philippe Gilbert à la Soirée des Sports

Photo © Kevin Faingnaert

21 DÉC Ouverte à tous !

Centre culturel - 18h30 - Gratuit

La soirée, au cours de laquelle seront décernés les Trophée et Mérite sportifs ainsi que le Trophée jeune, sera **rehaussée par la présence du Champion du Monde 2012 Philippe Gilbert.** www.huy.be



L'actualité du Conseil des Aînés

Concert, jouets anciens et cognous pour terminer 2023

12 DÉC Au musée !

Le Conseil des Aînés vous convie au Musée communal paré de ses habits de fête. Au menu : exposition de jouets anciens, **concert de Noël par la chorale de la Sarthe et goûter « cognous »**. À 14h30. Gratuit. Sur inscription.

i 085/21 78 21 - affaires.socials@huy.be



Bien vieillir et bien conduire

Le 21 sept. dernier, de nombreux seniors sont venus **évaluer et actualiser leurs connaissances en matière de code de la route** grâce à une approche ludique et dynamique proposée par l'Inspecteur Biesmans de la Police de Huy.

Goûter dansant & Marché de Noël à l'agenda du Bel Age Hutois

09 DÉC > Goûter dansant. Animé par Thierry Wesmael. École de Huy-Sud, av. du Hoyoux, 7. Dès 14h. 8 €

21 DÉC > Marché de Noël à Maastricht. Départ à 9h en face de la piscine. 10 € (compte BE13 3631 4472 3939). Places limitées.

i Inscription (09 OU 21 DÉC) B. Monseur, 0494/ 36 70 46.

Criminalité informatique, Évitez les pièges !

La Zone de police constate une augmentation de plaintes liées à la criminalité informatique et notamment au « Phishing ». Il s'agit d'une escroquerie en ligne grâce à laquelle des cybercriminels

tentent d'obtenir les données et codes bancaires personnels de leurs victimes. À cette fin, ils utilisent de faux e-mails, SMS, messages WhatsApp ou messages sur les réseaux sociaux comprenant un lien vers un faux site web, une pièce jointe suspecte ou une demande de téléchargement d'application. Conseils : 01. Ne cliquez pas sur les liens ou les pièces jointes du message // 02. Ne partagez jamais vos codes ou mots de passe personnels // 03. Envoyez le message à suspect@safeonweb.be (en cas de SMS, une capture d'écran suffira) // 04. Supprimez le message. **i** www.safeonweb.be/fr

CHR : consultations en préhospitalisation, en anesthésie ou en pédiatrie



La saison des microbes est bel et bien de retour, chez les grands comme chez les petits. **Pour une meilleure prise en charge de votre enfant**, nous vous accueillons en consultation pédiatrique SANS RENDEZ-VOUS, du lundi au vendredi, de 8h30 à 12h30, uniquement au CHR de Huy (entrée via les Urgences).

Une hospitalisation programmée ? Préparez sereinement votre séjour. À la demande de votre chirurgien, nous vous accueillons pour vos consultations en anesthésie et préhospitalisation à la Polyclinique de Gabelle, à deux pas de notre entrée principale ! **i** www.chrh.be

Protoxyde d'azote sensibilisation

En juillet dernier, la consommation de protoxyde d'azote (gaz hilarant) a été discutée en cellule de sécurité en raison de découvertes massives de bonbonnes de gaz sur le territoire. Afin de sensibiliser les jeunes et leurs parents aux risques liés à la prise de protoxyde d'azote, le Service prévention, avec l'appui de RéLiA (Réseau Liégeois d'Aide et de soins spécialisés en assuétudes), a conçu **une campagne destinée à les informer sur les effets néfastes de la consommation de ce gaz**, en insistant sur les dangers pour la santé et les conséquences légales de son utilisation inappropriée.

#huystopprotoxydeazote

Actions et supports de diffusion de la campagne

Cette campagne s'appuie sur une **brochure éditée par RéLiA** et réalisée par des professionnels en collaboration avec des consommateurs de protoxyde d'azote. Elle a été distribuée dans les classes de 6^e secondaire des écoles de Huy à l'occasion d'une séance d'information dispensée par le Service prévention. Des affiches ont appuyé le propos.

La campagne sera aussi relayée via des bus du TEC desservant les lignes écoles de



Huy entre le 21 novembre et le 4 décembre, via les réseaux sociaux de la Ville sous le hashtag #huystopprotoxydeazote et encore sur le terrain via une distribution, par les Gardiens de la Paix, de la brochure RéLiA.

Un courrier a aussi été adressé aux commerçants hutois revendeurs de bonbonnes ou de capsules de gaz. Celui-ci rappelle notamment que conformément à la loi sur la santé des consommateurs, la vente de protoxyde d'azote aux mineurs est strictement interdite !

Cyberharcèlement & violences scolaires - Conférence

30 NOV Bruno Humbeeck

Centre culturel - 19h - GRATUIT !
Bruno Humbeeck est actif en tant que psychopédagogue et en tant que directeur de recherche au sein du service des Sciences de la famille de l'Université de Mons. **La conférence sera suivie d'un débat et d'une présentation des organisateurs** : Service prévention, appui psychologique de la police et Infor jeunes. Ouvert aux enseignants, parents et jeunes.

Le Plan Grand Froid est activé !

La Ville, via son Service prévention, a lancé le Plan Grand Froid au sein du l'Accueil de jour, rue de la Résistance, 2. **Le public fragilisé y reçoit de la soupe, des tartines et du café. Il peut y laver son linge et se doucher sur rendez-vous.** Des permanences sociales sont prévues chaque jour de 10h à 12h. L'Accueil de jour est ouvert de 10h à 13h30 du lun. au ven. et les sam. de 11h à 13h. Fermé les jours fériés. En raison de l'affluence grandissante, **les bénéficiaires peuvent également aller boire une soupe à la Croix-Rouge**, quai de Compiègne, 3, les mar. de 11h à 13h30, et chez Nouveau Départ, av. Albert 1^{er}, 21, les ven. de 10h à 13h30.

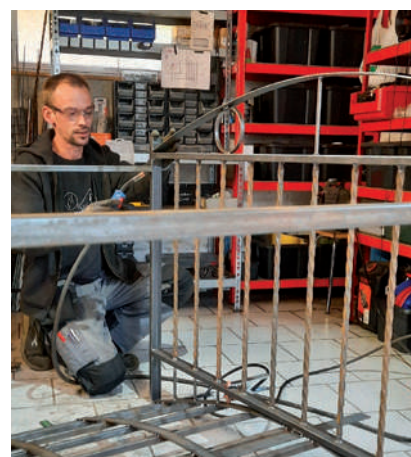
Commerces



NEW ! DR Syndic
Gestion de copropriétés
Rue des Brasseurs, 1



NEW ! Médi-Market
Parapharmacie - Galerie du CHRH
Rue des Trois-Ponts, 2



NEW ! Créamic
Garde-corps, barrières... en acier
Rue de l'Écluse, 12



NEW ! Méditation anti-douleur
Atelier bien-être
Grand-Place, 10



NEW ! Chez Many
Restauration rapide
Rue Entre-deux-Portes, 2A



NEW ! Alarome
Salon de thé et gourmandises
Rue Griange, 4



NEW ! La Place
Café, petite restauration
Grand-Place, 20



NEW ! Topio Games
Jeux vidéos, figurines, pop-culture
Rue Vierset-Godin, 9

**NOUVEAU COMMERCE,
REPRISE OU
DÉMÉNAGEMENT ?
VISIBILITÉ GRATUITE
DANS VOTRE HUY MAG !**

Ce magazine est édité à
13.000 exemplaires et distribué
en toutes-boîtes sur
l'ensemble de la commune.

i VDH - Service communication
communication@huy.be
085/21 78 21

Plaisirs de Noël

*Patinoire de glace
Village Horeca
Exposition de Noël
& de nombreuses autres activités
en ville et dans les quartiers...*



Grand-Place :
patinoire de glace
& village de Noël

24 NOV > 07 JAN

24 NOV Ouverture officielle

Grand-Place, 19h

Ouverture officielle en présence des autorités communales & show de patinage avec l'équipe de Hockey « BULLDOGS DE LIÈGE ».

Patinoire de glace

Grand-Place

Surface de 400 m² couverte avec espace enfants.
Du dim. au jeu. de 11h à 20h30 ; ven. et sam. de 11h à 22h ;
24 et 31 DÉC de 11h à 16h, 25 DÉC et 01 JAN de 13h à 20h30.
Tarifs : 8 €/p. ; 6 €/enfant (- de 12 ans) ; 4,50 €/p. au tarif
de groupe (àpd. 6 p. pour membres de la famille vivant
sous le même toit, associations et anniversaires) ; 80 €/
abo. avec location patins ; 60 €/abo. sans location patins.
* Patins, jeux et casques compris dans le prix.

Village de Noël

Grand-Place

Terrasses couvertes, boissons et produits de bouche.
Lun. et mar. de 15h à 22h ; mer., jeu. et dim. de 12h à 22h ;
ven. et sam. de 12h à 1h.

Programme : **25 NOV** > Cyril le saxophoniste et DJ set duo // **01 DÉC** > DJ Double K // **02 DÉC** > Sunrise's // **08 DÉC** > Cyril le saxophoniste et DJ set duo // **09 DÉC** > Favélas Brother Tam-tam & DJ set duo // **15 DÉC** > DJ Tawfik (années 1990) // **16 DÉC** > Bahia Bay // **22 DÉC** > DJ Max Halut & Max Ott // **23 DÉC** > Natacha (Christmas Jazz) // **29 DÉC** > DJ Tawfik (années 2000) // **30 DÉC** > Favélas Brother Tam-tam & DJ set duo // **05 JAN** > DJ Tawfik (guinguette chansons françaises) // **06 JAN** > Clôture avec Favélas Brother Tam-tam & DJ set duo.

i FB Plaisirs de Noël - Huy
0472/28 74 08 - patinoiredehuy@gmail.com

Chalet savoyard Grand-Place

Plats montagnards. Réservation : O'Malley - 0494/61 06 41.



La culture au cœur des Plaisirs de Noël



Noël au
musée



Expo « Petits
trains et féeries »

09 DÉC > 07 JAN Féerie familiale !

Musée communal & Le Nouvel Essor

Décoration de Noël dans le musée, le cloître et le narthex // **Expo de jouets anciens** du Cercle des Amis du Jouet Ancien (CAJA). Des jouets se sont échappés et ont envahi notre musée. Tout au long du parcours, les enfants découvriront les jouets que leurs parents et grands-parents ont reçus de saint Nicolas et du père Noël. **27 DÉC et 03 JAN à 14h30** : démonstration du fonctionnement de certains jouets par des membres du CAJA // **Expo des ateliers de l'Académie des Beaux-Arts** de Namur, antenne de Huy : atelier de peinture de Laurence Burvenich et atelier de recherche expérimentale à orientation textile de Véronique Guffens.

Rue Vankeerberghen, 20. Du mar. au dim. de 14h à 17h ; fermé les 24, 25 et 31 DÉC ainsi que le 01 JAN. Entrée libre.

i www.huy.be - 085/23 24 35
musee@huy.be - academie@huy.be

02 & 03 DEC Noël à l'Espace Crafty

Cadeaux pour les fêtes... Dans une ambiance festive, petites collations et vin chaud en vente.

De 14h à 18h. Entrée libre.

Avenue de la Croix-Rouge, 3L, Carré des Mascliers // 0478/69 06 73 - www.espace-crafty.com

15 > 24 DÉC Modélisme ferrovière

Place Verte, Espace Saint-Mengold

Plongez dans l'univers du modélisme ferroviaire et laissez-vous émerveiller par les illuminations et décors enchanteurs créés et mis en scène par l'ASBL Christmas Dreams. Ouvrez l'œil, vous y reconnaîtrez certainement des éléments emblématiques du patrimoine hutois...

Tous les jours de 10h à 18h (le 24 DÉC de 10h à 17h).

Tarifs : 3 €/adulte (à partir de 19 ans), 2 €/adulte au tarif de groupe (min. 15 p.), 2 €/enfant (de 6 à 18 ans inclus), gratuit pour les moins de 6 ans et sur présentation du ticket d'entrée à la patinoire.

i **FB** Plaisirs de Noël - Huy
085/21 78 21 - event@huy.be

02 DÉC > 15 JAN Chemin de Noël de Nazareth à Bethléem

Des sculptures grandeur nature et des classiques de l'art. Création : Michel Teheux et Philippe Roussel. Tous les jours, sauf le lundi, de 10h à 12h et de 13h à 16h. Entrée libre.

Collégiale // 0495/64 45 51 - www.collegialedehuy.com

02 > 17 DÉC Hivernales au jardin du curé

Le jardin et le presbytère en parure de fêtes. Dans l'église : sculpture en papier « Faire-part de naissance » de Françoise Gossouin. Sam. et dim. de 14h30 à 18h. 6 €/pers.

Presbytère de Saint-Pierre, rue de la Couronnel // 0495/64 45 51 - www.septennalesdehuy.com



La culture au cœur des Plaisirs de Noël > Suite

13 DÉC L'atelier lanternes

Pour habiller de lumière le cortège des Poissons, venez fabriquer votre propre lanterne. L'atelier est dédié aux adultes et aux familles. La participation est conditionnée par votre présence au cortège, muni de votre lanterne, évidemment ! À 14h. Tarif : 3 €.

Shopping Center Batta // Inscriptions : 085/2112 06 - www.centrecultureldehuy.be

16 DÉC Le cortège des poissons

Habillé de tout accessoire rappelant l'univers aquatique (masque et tuba, écailles, palmes, bouée, algue, filet...) venez grossir le banc des Poissons qui déambuleront au départ de l'esplanade Batta. Ce flux s'arrêtera dans différentes criques pour une pêche, des histoires d'eau, des chants délirants de sirène et une série de courts-métrages. À 18h. Gratuit.

Esplanade Batta // Inscriptions : 085/21 12 06 - www.centrecultureldehuy.be

16 & 17 DÉC La lumière à tous les étages !

Les ateliers du Cwèrneû vont vous faire découvrir leur vision de la lumière... Ou remettre la lumière au centre en ces nuits d'hiver. De 14h à 20h. Entrée libre.

Gare de Statte, Place Preud'homme, 1 // 085/21 12 06 - www.centrecultureldehuy.be

25 DÉC Églises en lumière

Parcours de fête. La Collégiale Notre-Dame, les églises St-Pierre et St-Remi en parure de Noël, des pauses musicales libres, en clôture une marche aux flambeaux. De 15h à 18h. Collégiale, églises St-Pierre et St-Remi // 085/55 92 04 - www.ughuy.com

03 JAN Spectacle « Dominique toute seule »

Dans le cadre de « Noël au Théâtre », venez assister au superbe spectacle jeune public Dominique toute seule; une histoire sombre d'où jaillit une lumière indéfinissable et une émotion magique. Pour tous dès 7 ans. À 15h. 8 €/p.

Centre culturel, avenue Delchambre, 7A / Réservations : 085/21 12 06 - www.centrecultureldehuy.be

07 JAN Galerie éphémère

Boris Mestchersky, Nada Ursa et Anastasio Marquez exposent des grands et petits formats pour vos cadeaux de Noël. Tous les jours de 10h à 18h.

Rue des Rôtisseurs, 2 // 0493/36 19 38 - 0475/47 82 85.

Noël en ville et dans les quartiers



Visites guidées aux flambeaux

01, 08, 15, 22 & 29 DÉC Deux lieux

Vieille ville & Tihange

01, 22 et 29 DÉC : visites guidées de la vieille ville au départ de l'Office du Tourisme, quai de Namur, 1 // 08 et 15 DÉC : visites guidées à Tihange au départ du Château Springuel, rue de la Motte, 38. À 18h30. Tarif : 5 €/personne - gratuit pour les enfants jusqu'à 6 ans.

i www.visithuy.be - 085/21 29 15
tourisme@huy.be

01 > 03 DÉC Noël au charbo

Concert, trairies, contes de Noël, produits de bouche, décorations, poteries, visite du Père Noël... animeront la très atypique salle des machines de l'ancien charbonnage Saint-Paul et ses chapiteaux annexes pour le plaisir de tous. Ven. dès 17h. ; sam. et dim. dès 11h. Entrée libre.

Vieux Charbonnage, rue Émile Vandervelde, 67 à Gives // www.vieuxcharbonnage.be

02 & 03 DÉC Marché d'avant Noël

Décorations et cadeaux de Noël. Sam. de 14h à 19h. Dim. de 10h à 19h (visite de saint Nicolas à 15h). Maison de quartier de Saint-Léonard, chée de Dinant, 19A // 085/21 72 99 - 0473/47 37 30.



Photo © Josiane Bruck



Jeu de piste à la collégiale

23 DÉC > 07 JAN Fantastique !

Collégiale

Jeu de piste « Les créatures fantastiques ». Saviez-vous que la collégiale abritait des créatures fantastiques en tous genres ? Et si vous veniez les débusquer à l'occasion d'un jeu de piste inédit ; le dernier de la série « créatures fantastiques » au cœur de Huy ? Livret-parcours disponible à la collégiale et à l'Office du Tourisme, quai de Namur, 1. Tous les jours, sauf le lundi, de 10h à 12h et de 13h à 16h. Gratuit.

i www.visithuy.be - 085/21 29 15
tourisme@huy.be

08 > 10 DÉC & 15 > 17 DÉC

Noël au Château Springuel

Un marché artisanal dans le parc du château avec 70 artisans et 10 chalets Horeca. Présence du Père Noël, marche aux flambeaux, tours en calèche et diverses animations. Exposition de Dany Dejasse et restaurant éphémère (sur réservation) dans le château. Ven. de 17h à 23h. ; sam. de 13h à 23h. ; dim. de 13h à 22h. Entrée libre.

Rue de la Motte, 38 à Tihange // 0495/48 88 85

FB Château Springuel Huy

17 DÉC Tournée du Père Noël

Traditionnelle tournée avec le char des Amis du Grand Feu dans les rues du village de Gives. De 13h à 22h. Gives, départ chée d'Andenne, arrivée rue Thienogrives. // 0493/03 28 26.

Détails & agenda actualisé
FB Plaisirs de Noël - Huy



Les idées cadeaux

Paniers de produits hutois

En vente à l'Office du Tourisme.

À la recherche d'un cadeau pour les fêtes ? Découvrez nos paniers de produits exclusivement hutois à composer : vins, jus, bières, porte-clé, pâte à tartiner, chocolat, savons... Il y en a pour tous les goûts ! Tarifs paniers : petit 25 € - grand 45 €. Bureaux ouverts tous les jours de 10h à 17h, excepté les 24, 25 et 31 déc. et le 1^{er} jan.

i www.visithuy.be - 085/21 29 15
Quai de Namur, 1.

Box terroir Terres-de-Meuse

En vente à la Maison du Tourisme.

Coffret composé de produits de bouche et d'artisanat local valorisant le savoir-faire de la Hesbaye au Condroz en passant par la vallée de la Meuse. Tarifs : box découverte 30 € - box prestige 50 €.

i www.terres-de-meuse.be
085/21 29 15 - Quai de Namur, 1.

Aussi à l'agenda

Du Centre culturel

25 NOV > Il était une fille. Lecture d'albums jeunesse. À 15h. Librairie L'Ours à lunettes, Grand-Place // **30 NOV >** Des Roses et du pain. Focus sur le Théâtre-Action. À 20h. Espace Saint-Mengold // **02 DÉC >** Tony. Focus sur le Théâtre-Action. À 17h. Espace Saint-Mengold // **09 DÉC >** Les Matins du livre. Jacqueline Calembert et Francis Groff. À 10h30. Centre culturel.

Av. Delchambre, 7a // centrecultureldehuy.be - 085/21 12 06

De l'Atelier Rock

25 NOV > Kiss Forever Band + Cherry & The Bombs // **09 DÉC >** Death Metal Night.

Quai Dautrebande, 7 // atelierrock.be - 0495/46 58 89.

De l'Université du Temps Disponible

04 DÉC > Conférence « La 'Gifle' d'Agnani » par Chantal du Ry // **18 DÉC >** Conférence « La pérennité de l'identité belge à travers les âges » par Olivier Ballez.

Rue Sous-le-Château, 37 // 085/25 44 59.

Ce que veulent
les **H**ommes
PRÊT À PORTER

Tout ce que vous
cherchez à Huy
se trouve sur
www.visithuy.be


visithuy


Nad Aménagements

MENUISERIE
INTERIEURE &
EXTERIEURE
SPRL

www.nadamenagements.be
GSM: 0496/ 273 766 ♦ Fax: 085/ 251 885
nad.amenagements@gmail.com
10, rue du Chrestia - 4500 HUY



**Pour les fêtes,
offrez du chocolat belge de qualité!**

• Coffrets & ballotins • Calendriers de l'Avent • Sujets St-Nicolas • Coffrets Noël



CHOCOLATIER NEUHAUS HUY

Rue des Brasseurs, 6 • 4500 Huy

Tel : 085 23 19 31 • Email : marinaienco@hotmail.com



**Inscriptions Ouvertes !
2023-2024**

Kids&Us Hannut · Rue Albert 1er 5 · 4280 Hannut · 019 51 55 98 · hannut@kidsandus.be
Kids&Us Huy · Quai de Namur 2 · 4500 Huy · 085 31 79 93 · huy@kidsandus.be
E.R.: Delphine Didier, Quai de Namur 2 · 4500 Huy · Ne pas jeter sur la voie publique



Résidence Notre-Dame

Prendre soin de vous est notre priorité !



Maison de repos & Maison de repos et de soins
Court-séjour • Résidence-Services
Centre d'accueil et de soins de jour sécurisé

Avenue de la Croix-Rouge, 1 - 4500 Huy
Tél. : 085/24.40.50 - notre-dame-huy@acis-group.org

MG Security

FERRONNERIE • COFFRE-FORT • SERRURERIE



COFFRE-FORT - A2P-VDS - OUVERTURE - RÉPARATION
VENTE NEUF/OCCASION - ANTI-FEU - DÉMÉNAGEMENT
ARMOIRE BLINDÉE - DÉPANNAGE - SERRURERIE

Technicien agréé CAMCA - 30 ANS d'expérience

TÉL : 0493/48 24 46

Rue d'Angleterre 13 - 4500 Huy
mg-security@hotmail.fr - www.mgsecurity.be



LIBRAIRIE
**L'OURS
à LUNETTES**



**GRAND PLACE, 9
4500 - HUY**



LUNDI AU SAMEDI DE 10H À 18H



Pharmacie

DUCHÊNE - COLINET

Luminothérapie

troubles du sommeil
jetlag
dépression hivernale



En vente dans votre
pharmacie



Rue Neuve 33, 4500 Huy



www.pharmacieduchenenecolinet.be